

Rapport de mission de repérage des matériaux et produits contenant de l'amiante avant
réalisation de travaux

R. 4412-97 modifié par le décret 2012-639 du 4 mai 2012
Norme NF X 46-020

14 RUE GEORGES CLEMENCEAU- APT 402

77430 CHAMPAGNE SUR SEINE



A \ INFORMATIONS GENERALES

A.1 \ DESIGNATION DU BÂTIMENT

Nature du bâtiment :		Adresse :	14 RUE GEORGES CLEMENCEAU- APT 402 77430 CHAMPAGNE SUR SEINE
Cat. Du bâtiment :		Bâtiment :	
Etage :		Porte :	
Ref Cadastrale :	NC	Propriété de :	OPH77 10 AVENUE CHARLES PEGUY 77000 MELUN

A.2 \ DESIGNATION DU DONNEUR D'ORDRE

Nom :	OPH77	Documents remis :	
Adresse :	10 AVENUE CHARLES PEGUY 77000 MELUN	Moyens mis à disposition :	

A.3 \ EXECUTION DE LA MISSION

RAPPORT N° :	321LAX0402	Laboratoire d'Analyses :	ITGA
Repérage réalisé le :	18/10/2017	Adresse laboratoire :	3 RUE ARMAND HERPIN LACROIX - CS 46537 35065 RENNES CEDEX
Accompagnateur :		Numéro d'accréditation :	1-5967
Par :	Mickaël JULIEN	Organisme d'assurance professionnelle :	ALLIANZ
N° certificat :	CPDI 4129	Adresse assurance :	Direction Opérations Entreprises 5C Esplanade Charles de Gaulle 33081 BORDEAUX CEDEX
Date d'obtention :	01/01/2017	N° de contrat d'assurance :	55897385
Organisme certificateur	I.CERT Parc Edonia - Bâtiment G - Rue de la Terre Victoria - 35760 SAINT-GREGOIRE	Date de validité :	31/12/2017

B \ CACHET DU DIAGNOSTIQUEUR

FAIT A AVESNES LES BAPAUME LE 18/10/2017

Cabinet : EXPERT HABITAT

Nom du responsable : DEMOULIN Frédéric

Nom du diagnostiqueur :



Rapport N° : 321LAX0402 18/10/2017

Date d'édition : 18/10/2017

2/41

EXPERT HABITAT & INDUSTRIE INGENIERIE – 21 route d'Albert 62450 AVESNES LES BAPAUME

Téléphone : 03.21.73.41.44 – Fax 03 21 73 94 79

Site : www.experthabitat.com

SAS au capital de 55 000 € - Siret n° 479 076 838 00032

C\ SOMMAIRE

Table des matières

A \ INFORMATIONS GENERALES	2
A.1 \ DESIGNATION DU BÂTIMENT	2
A.2 \ DESIGNATION DU DONNEUR D'ORDRE	2
A.3 \ EXECUTION DE LA MISSION.....	2
B \ CACHET DU DIAGNOSTIQUEUR	2
C \ SOMMAIRE	3
D \ CONCLUSIONS	4
E \ PROGRAMME DE REPERAGE	4
F \ CONDITIONS DE REALISATION DU REPERAGE	6
G \ RAPPORTS PRECEDENTS.....	6
H \ RESULTATS DETAILLES DU REPERAGE	7
ANNEXE 1 – PHOTOS DES ELEMENTS AMIANTES ET/OU NON AMIANTES.....	18
ANNEXE 2 – CROQUIS DE LOCALISATION DE PRELEVEMENTS.....	28
ANNEXE 3 – PROCES VERBAUX D'ANALYSES.....	29
ATTESTATION	39
CERTIFICAT DE COMPETENCES	40

D \ CONCLUSIONS

Dans le cadre de la mission décrite en tête de rapport, il n'a pas été repéré de matériaux et produits susceptibles de contenir de l'amiante

PIECE	ETAGE	ELEMENTS	DESCRIPTIF LABORATOIRE	REPERAGE	Echantillon	METHODE	ETAT	RESULTAT
NEANT								

ZSO : Zone de Similitude d'Ouvrage

Liste des locaux non visités concernés par les travaux et justification

PIECE	ETAGE	STATUT DE VISITE
NEANT		

Liste des éléments non inspectés et justification

PIECE	ETAGE	ELEMENTS	REPERAGE	RESULTAT
NEANT				

E \ PROGRAMME DE REPERAGE

PIECES CONCERNEES	PERIMETRE DU REPERAGE	REPERAGE	TRAVAUX	ELEMENTS	Échantillonnage	REMARQUES PARTICULIERES
	LOGEMENTS COLLECTIFS		Selon BT			

OFFICE PUBLIC DE L'HABITAT 77		PAGE N° 1
NOM ET ADRESSE DE L'EXPÉDITEUR OFFICE PUBLIC DE L'HABITAT 77 AGENCE DE NEMOURS 5 Square Beauregard 77140 NEMOURS Tél : 01.64.28.41.57 Fax : 01.64.28.42.02 Siret : 277 700 019 00015		BON DE TRAVAUX N° 2017 22055 EXPERT HABITAT INGENIERIE 21 RUE D'ALBERT 62450 AVESNES LES BAPAUME Téléphone 0321734144
Ref. fournisseur F / 5149 Marché n° 2017 4476 1 Provenance NEMOURS Objet DIVERS	SERVICE NEMOURS Techniciens ÉMETTEUR BENALI CHRISTOPHE	
LOCALISATION Programme 321 CHAMPAGNE SUR SEINE - ALBATROS SCHEIDER Tranche 4 Ensemble H000 Escalier AX Étage 04 Logement 58 Modula 321LAX0402 Retrait des clés CHEZ LE GARDIEN		
ADRESSE 14 RUE GEORGES CLEMENCEAU 77430 CHAMPAGNE SUR SEINE		

DÉLAI D'EXÉCUTION 15 JOURS **PÉRIODE DU** 04-10-2017 **AU** 18-10-2017

ARTICLE	DÉSIGNATION	QUANTITÉ	PRIX UNITAIRE H.T.	TOTAL H.T.
AM49	REPERAGE AMIANTE AVANT TVX - TVX D'ENTRETIEN OU REPARATIONS URGENTS ENTRE GARDIEN SUR PLACE MR QUESNEL 06.89.00.44.72	1,00	5,00	5,00
AM73	ANALYSE EN LABORATOIRE - ANALYSE MET ANALYSE DE 1 A 10 PRELEVEMENTS ISSUS	1,00	48,00	48,00
TOTAL H.T.				53,00
H.T. ACTUALISE				
COEFFICIENT REGIONAL				
RABAIS				
TOTAL H.T.				
T.V.A. 20,00 %				10,60
TOTAL T.T.C.				63,60

AFFECTATION BUDGÉTAIRE		CODES STRUCTURE ET SCHÉMA : TECHNI		LIBELLÉ DU POSTE BUDGÉTAIRE		MONTANT T.T.C.
CODE BUDGET	RUBRIQUE	INSTANCES				
1 HONAMIA	A760	NEM	SN	HONORAIRES DIAG AMIANTE		63,60

AFFECTATION ANALYTIQUE		RÉFÉRENCES PATRIMOINE		RÉFÉRENCES OCCUPANT		MONTANT T.T.C.
CODE BUDGET						
1 HONAMIA	321 4	H000 AX	321LAX0402	L 9923235		63,60

Voir en page 2 la suite du BON DE TRAVAUX N° 2017 22055

ORIGINAL À CONSERVER PAR LE DESTINATAIRE

ELEMENTS A SONDER OU A ANALYSER NON PRESENTS:

Rapport N° : 321LAX0402 **18/10/2017**
 Date d'édition : 18/10/2017

5/41

F \ CONDITIONS DE REALISATION DU REPERAGE

Le repérage amiante avant travaux, contient les informations sur la présence d'amiante dans les matériaux et produits du bâtiment afin d'informer les intervenants réalisant des activités ou interventions sur des matériaux et/ou équipements susceptibles de libérer des fibres d'amiante selon la liste citée dans le cadre E.

Il consiste à identifier et localiser, par inspections visuelles et investigations approfondies pouvant être destructives, l'ensemble des matériaux et produits contenant de l'amiante incorporés ou faisant indissociablement corps avec les locaux et les zones de l'immeuble objet des travaux. Lorsque l'absence de marquages spécifiques ou de documents ne permet pas à l'opérateur de repérage d'attester de la présence ou de la non présence d'amiante dans les matériaux et produits, des prélèvements seront effectués afin de déterminer par analyse la présence ou non d'amiante.

Procédures de prélèvement :

Les prélèvements sur des matériaux ou produits susceptibles de contenir de l'amiante sont réalisés en vertu des dispositions du Code du Travail. Le matériel de prélèvement est adapté à l'opération à réaliser afin de générer le minimum de poussières. Dans le cas où une émission de poussières est prévisible, le matériau ou produit est mouillé à l'eau à l'endroit du prélèvement (sauf risque électrique) et, si nécessaire, une protection est mise en place au sol ; de même, le point de prélèvement est stabilisé après l'opération (pulvérisation de vernis ou de laque, par exemple).

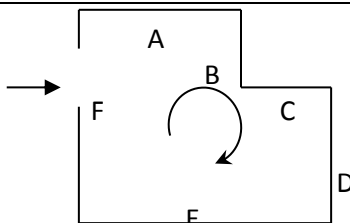
Pour chaque prélèvement, des outils propres et des gants à usage unique sont utilisés afin d'éliminer tout risque de contamination croisée. Dans tous les cas, les équipements de protection individuelle sont à usage unique.

L'accès à la zone à risque (sphère de 1 à 2 mètres autour du point de prélèvement) est interdit pendant l'opération. Si l'accompagnateur doit s'y tenir, il porte les mêmes équipements de protection individuelle que l'opérateur de repérage.

L'échantillon est immédiatement conditionné, après son prélèvement, dans un double emballage individuel étanche.

Les informations sur toutes les conditions existantes au moment du prélèvement susceptible d'influencer l'interprétation des résultats des analyses (environnement du matériau, contamination éventuelle, etc.) seront, le cas échéant, mentionnées dans la fiche d'identification et de cotation en annexe.

Sens du repérage pour évaluer un local :



G \ RAPPORTS PRECEDENTS

H \ RESULTATS DETAILLES DU REPERAGE

LISTE DES LOCAUX / PARTIES D'IMMEUBLE VISITEES/NON VISITEES CONCERNEES PAR LES TRAVAUX ET JUSTIFICATION

PIECE	ETAGE	JUSTIFICATION	VISITE	TRAVAUX
Chambre 1			OUI	CONCERNEE
Salle de bains et WC			OUI	CONCERNEE
Entrée			OUI	CONCERNEE
Chambre 2			OUI	CONCERNEE
Séjour			OUI	CONCERNEE
Cuisine			OUI	CONCERNEE
Gaine technique			OUI	CONCERNEE

DESCRIPTION DES REVETEMENTS EN PLACE AU JOUR DE LA VISITE

PIECE	MUR1	MUR2	MUR 3	MUR 4	PLANCHE R BAS	PLANCHE R HAUT	PORTES	FENETRE 1	FENETRE 2
Chambre 1	Plaque de plâtre	Périphériques / Plaques de plâtre			Plancher bois	Plancher bois	BOIS	BOIS	
Salle de bains et WC	Plaque de plâtre	Périphériques / Plaques de plâtre			Plancher bois	Plancher bois	BOIS	BOIS	
Entrée	Plaque de plâtre				Plancher bois	Plancher bois	BOIS		
Chambre 2	Périphériques / Plaques de plâtre	Plaque de plâtre			Plancher bois	Plancher bois	BOIS	BOIS	
Séjour	Plaque de plâtre	Périphériques / Plaques de plâtre			Plancher bois	Plancher bois	BOIS	BOIS	
Cuisine	Plaque de plâtre	Périphériques / Plaques de plâtre			Plancher bois	Plancher bois	BOIS	BOIS	

Rapport N° : 321LAX0402 18/10/2017

Date d'édition : 18/10/2017

7/41

EXPERT HABITAT & INDUSTRIE INGENIERIE – 21 route d'Albert 62450 AVESNES LES BAPAUME

Téléphone : 03.21.73.41.44 – Fax 03 21 73 94 79

Site : www.experthabitat.com

SAS au capital de 55 000 € - Siret n° 479 076 838 00032

PIECE	MUR1	MUR2	MUR 3	MUR 4	PLANCHE R BAS	PLANCHE R HAUT	PORTE S	FENETRE 1	FENETRE 2
Gaine technique									

LA LISTE DES MATERIAUX OU PRODUITS CONTENANT DE L'AMIANTE, SUR ZONE DE SIMILITUDE D'OUVRAGE ET SUR JUGEMENT PERSONNEL

PIECE	ETAGE	ELEMENTS	DESCRIPTIF LABORATOIRE	Echantillon	REPERAGE	ETAT	RESULTAT	METHODE
NEANT								

LA LISTE DES MATERIAUX OU PRODUITS CONTENANT DE L'AMIANTE, APRES ANALYSE

PIECE	ETAGE	ELEMENTS	DESCRIPTIF LABORATOIRE	Echantillon	REPERAGE	ETAT	RESULTAT
NEANT							

LA LISTE DES MATERIAUX SUSCEPTIBLES DE CONTENIR DE L'AMIANTE, MAIS N'EN CONTENANT PAS.

PIECE	ETAGE	ELEMENTS	DESCRIPTIF LABORATOIRE	Echantillon	REPERAGE	ETAT	RESULTAT	METHODE
Entrée		Revêtement souple	Revêtement souple gris + revêtement souple beige + colle polymère jaune non séparable + ragréage gris + peinture en faible quantité non séparable	321LAX0402P001	Sols	BON ETAT	Amiante non détecté	RESULTAT ANALYSE
Séjour		Enduit / Calicot	Enduit plâtreux blanc en vrac + peinture + carton non séparable	321LAX0402P002	Mur B	BON ETAT	Amiante non détecté	RESULTAT ANALYSE
Séjour		Enduit / Calicot	Enduit plâtreux blanc en vrac + peinture non séparable + carton + papier non séparable	321LAX0402P003	Mur D	BON ETAT	Amiante non détecté	RESULTAT ANALYSE

PIECE	ETAGE	ELEMENTS	DESRIPTIF LABORATOIRE	Echantillon	REPERAGE	ETAT	RESULTAT	METHODE
Séjour		Enduit / Calicot	Enduit plâtreux blanc en vrac non séparable + peinture non séparable + carton non séparable + matériau plâtreux beige non séparable + papier non séparable	321LAX0402P004	Plafonds	BON ETAT	Amiante non détecté	RESULTAT ANALYSE
Salle de bains et WC		Revêtement souple	Revêtement souple beige + colle polymère jaune en faible quantité avec poussières non séparable + peinture en faible quantité non séparable	321LAX0402P005	Sols	BON ETAT	Amiante non détecté	RESULTAT ANALYSE
Salle de bains et WC		Faïence 1	Colle beige + couche plâtreuse blanche non séparable + carrelage	321LAX0402P006	Mur C	BON ETAT	Amiante non détecté	RESULTAT ANALYSE
Salle de bains et WC		Enduit / Calicot	Enduit plâtreux blanc en vrac non séparable + peinture non séparable + carton non séparable + matériau plâtreux beige non séparable	321LAX0402P007	Mur B	BON ETAT	Amiante non détecté	RESULTAT ANALYSE
Salle de bains et WC		Enduit / Calicot	Enduit plâtreux blanc en vrac + peinture non séparable + carton non séparable + matériau beige en vrac non séparable	321LAX0402P008	Mur D	BON ETAT	Amiante non détecté	RESULTAT ANALYSE

PIECE	ETAGE	ELEMENTS	DESRIPTIF LABORATOIRE	Echantillon	REPERAGE	ETAT	RESULTAT	METHODE
Salle de bains et WC		Revêtement bitumineux	Tampon bitumineux noir	321LAX0402P009	Sous baignoire	BON ETAT	Amiante non détecté	RESULTAT ANALYSE
Salle de bains et WC		Enduit / Calicot	Enduit plâtreux blanc en vrac + peinture non séparable + carton non séparable + matériau plâtreux beige + papier non séparable	321LAX0402P010	Plafonds	BON ETAT	Amiante non détecté	RESULTAT ANALYSE
Chambre 1		Revêtement souple	Revêtement souple gris + revêtement souple beige + colle polymère jaune non séparable + ragréage gris + peinture en faible quantité non séparable	321LAX0402P001	Sols	BON ETAT	Amiante non détecté	Z S O
Chambre 2		Revêtement souple	Revêtement souple gris + revêtement souple beige + colle polymère jaune non séparable + ragréage gris + peinture en faible quantité non séparable	321LAX0402P001	Sols	BON ETAT	Amiante non détecté	Z S O
Séjour		Revêtement souple	Revêtement souple gris + revêtement souple beige + colle polymère jaune non séparable + ragréage gris + peinture en faible quantité non séparable	321LAX0402P001	Sols	BON ETAT	Amiante non détecté	Z S O

PIECE	ETAGE	ELEMENTS	DESRIPTIF LABORATOIRE	Echantillon	REPERAGE	ETAT	RESULTAT	METHODE
Chambre 1		Enduit / Calicot	Enduit plâtreux blanc en vrac non séparable + peinture non séparable + carton non séparable + matériau plâtreux beige non séparable + papier non séparable	321LAX0402P004	Plafonds	BON ETAT	Amiante non détecté	Z S O
Entrée		Enduit / Calicot	Enduit plâtreux blanc en vrac non séparable + peinture non séparable + carton non séparable + matériau plâtreux beige non séparable + papier non séparable	321LAX0402P004	Plafonds	BON ETAT	Amiante non détecté	Z S O
Chambre 2		Enduit / Calicot	Enduit plâtreux blanc en vrac non séparable + peinture non séparable + carton non séparable + matériau plâtreux beige non séparable + papier non séparable	321LAX0402P004	Plafonds	BON ETAT	Amiante non détecté	Z S O
Cuisine		Revêtement souple	Revêtement souple beige + colle polymère jaune en faible quantité avec poussières non séparable + peinture en faible quantité non séparable	321LAX0402P005	Sols	BON ETAT	Amiante non détecté	Z S O

PIECE	ETAGE	ELEMENTS	DESRIPTIF LABORATOIRE	Echantillon	REPERAGE	ETAT	RESULTAT	METHODE
Cuisine		Enduit / Calicot	Enduit plâtreux blanc en vrac + peinture non séparable + carton non séparable + matériau plâtreux beige + papier non séparable	321LAX0402P010	Plafonds	BON ETAT	Amiante non détecté	Z S O
Chambre 1		Enduit / Calicot	Enduit plâtreux blanc en vrac + peinture + carton non séparable	321LAX0402P002	Mur B	BON ETAT	Amiante non détecté	Z S O
Salle de bains et WC		Enduit / Calicot	Enduit plâtreux blanc en vrac non séparable + peinture non séparable + carton non séparable + matériau plâtreux beige non séparable	321LAX0402P007	Mur B	BON ETAT	Amiante non détecté	Z S O
Chambre 2		Enduit / Calicot	Enduit plâtreux blanc en vrac + peinture non séparable + carton + papier non séparable	321LAX0402P003	Mur B	BON ETAT	Amiante non détecté	Z S O
Chambre 2		Enduit / Calicot	Enduit plâtreux blanc en vrac + peinture non séparable + carton + papier non séparable	321LAX0402P003	Mur C	BON ETAT	Amiante non détecté	Z S O
Chambre 2		Enduit / Calicot	Enduit plâtreux blanc en vrac + peinture non séparable + carton + papier non séparable	321LAX0402P003	Mur D	BON ETAT	Amiante non détecté	Z S O
Séjour		Enduit / Calicot	Enduit plâtreux blanc en vrac + peinture +	321LAX0402P002	Mur B	BON ETAT	Amiante non détecté	Z S O

PIECE	ETAGE	ELEMENTS	DESRIPTIF LABORATOIRE	Echantillon	REPERAGE	ETAT	RESULTAT	METHODE
			carton non séparable					
Cuisine		Enduit / Calicot	Enduit plâtreux blanc en vrac non séparable + peinture non séparable + carton non séparable + matériau plâtreux beige non séparable	321LAX0402P007	Mur G	BON ETAT	Amiante non détecté	Z S O
Chambre 2		Enduit / Calicot	Enduit plâtreux blanc en vrac + peinture + carton non séparable	321LAX0402P002	Mur A	BON ETAT	Amiante non détecté	Z S O
Chambre 1		Enduit / Calicot	Enduit plâtreux blanc en vrac + peinture non séparable + carton + papier non séparable	321LAX0402P003	Mur A	BON ETAT	Amiante non détecté	Z S O
Chambre 1		Enduit / Calicot	Enduit plâtreux blanc en vrac + peinture non séparable + carton + papier non séparable	321LAX0402P003	Mur C	BON ETAT	Amiante non détecté	Z S O
Chambre 1		Enduit / Calicot	Enduit plâtreux blanc en vrac + peinture non séparable + carton + papier non séparable	321LAX0402P003	Mur D	BON ETAT	Amiante non détecté	Z S O
Entrée		Enduit / Calicot	Enduit plâtreux blanc en vrac + peinture non séparable + carton + papier non séparable	321LAX0402P003	Mur A	BON ETAT	Amiante non détecté	Z S O
Entrée		Enduit / Calicot	Enduit plâtreux blanc en vrac + peinture non séparable + carton + papier non séparable	321LAX0402P003	Mur B	BON ETAT	Amiante non détecté	Z S O


PIECE	ETAGE	ELEMENTS	DESRIPTIF LABORATOIRE	Echantillon	REPERAGE	ETAT	RESULTAT	METHODE
Entrée		Enduit / Calicot	Enduit plâtreux blanc en vrac + peinture non séparable + carton + papier non séparable	321LAX0402P003	Mur C	BON ETAT	Amiante non détecté	Z S O
Entrée		Enduit / Calicot	Enduit plâtreux blanc en vrac + peinture non séparable + carton + papier non séparable	321LAX0402P003	Mur D	BON ETAT	Amiante non détecté	Z S O
Séjour		Enduit / Calicot	Enduit plâtreux blanc en vrac + peinture non séparable + carton + papier non séparable	321LAX0402P003	Mur A	BON ETAT	Amiante non détecté	Z S O
Séjour		Enduit / Calicot	Enduit plâtreux blanc en vrac + peinture non séparable + carton + papier non séparable	321LAX0402P003	Mur C	BON ETAT	Amiante non détecté	Z S O
Séjour		Enduit / Calicot	Enduit plâtreux blanc en vrac + peinture non séparable + carton + papier non séparable	321LAX0402P003	Mur D	BON ETAT	Amiante non détecté	Z S O
Salle de bains et WC		Faïence 1	Colle beige + couche plâtreuse blanche non séparable + carrelage	321LAX0402P006	Mur A	BON ETAT	Amiante non détecté	Z S O
Salle de bains et WC		Faïence 1	Colle beige + couche plâtreuse blanche non séparable + carrelage	321LAX0402P006	Mur C	BON ETAT	Amiante non détecté	Z S O
Salle de bains et WC		Faïence 1	Colle beige + couche plâtreuse blanche non	321LAX0402P006	Mur D	BON ETAT	Amiante non détecté	Z S O

PIECE	ETAGE	ELEMENTS	DESCRIPTIF LABORATOIRE	Echantillon	REPERAGE	ETAT	RESULTAT	METHODE
			séparable + carrelage					
Cuisine		Faïence 1	Colle beige + couche plâtreuse blanche non séparable + carrelage	321LAX0402P006	Mur A	BON ETAT	Amiante non détecté	Z S O
Cuisine		Faïence 1	Colle beige + couche plâtreuse blanche non séparable + carrelage	321LAX0402P006	Mur B	BON ETAT	Amiante non détecté	Z S O
Cuisine		Faïence 1	Colle beige + couche plâtreuse blanche non séparable + carrelage	321LAX0402P006	Mur C	BON ETAT	Amiante non détecté	Z S O
Cuisine		Faïence 1	Colle beige + couche plâtreuse blanche non séparable + carrelage	321LAX0402P006	Mur D	BON ETAT	Amiante non détecté	Z S O
Cuisine		Faïence 1	Colle beige + couche plâtreuse blanche non séparable + carrelage	321LAX0402P006	Mur E	BON ETAT	Amiante non détecté	Z S O
Cuisine		Faïence 1	Colle beige + couche plâtreuse blanche non séparable + carrelage	321LAX0402P006	Mur F	BON ETAT	Amiante non détecté	Z S O
Cuisine		Faïence 1	Colle beige + couche plâtreuse blanche non séparable + carrelage	321LAX0402P006	Mur H	BON ETAT	Amiante non détecté	Z S O
Salle de bains et WC		Enduit / Calicot	Enduit plâtreux blanc en vrac + peinture non	321LAX0402P008	Mur A	BON ETAT	Amiante non détecté	Z S O

PIECE	ETAGE	ELEMENTS	DESRIPTIF LABORATOIRE	Echantillon	REPERAGE	ETAT	RESULTAT	METHODE
			séparable + carton non séparable + matériau beige en vrac non séparable					
Salle de bains et WC		Enduit / Calicot	Enduit plâtreux blanc en vrac + peinture non séparable + carton non séparable + matériau beige en vrac non séparable	321LAX0402P008	Mur C	BON ETAT	Amiante non détecté	Z S O
Salle de bains et WC		Enduit / Calicot	Enduit plâtreux blanc en vrac + peinture non séparable + carton non séparable + matériau beige en vrac non séparable	321LAX0402P008	Mur D	BON ETAT	Amiante non détecté	Z S O
Cuisine		Enduit / Calicot	Enduit plâtreux blanc en vrac + peinture non séparable + carton non séparable + matériau beige en vrac non séparable	321LAX0402P008	Mur A	BON ETAT	Amiante non détecté	Z S O
Cuisine		Enduit / Calicot	Enduit plâtreux blanc en vrac + peinture non séparable + carton non séparable + matériau beige en vrac non séparable	321LAX0402P008	Mur B	BON ETAT	Amiante non détecté	Z S O
Cuisine		Enduit / Calicot	Enduit plâtreux blanc en vrac + peinture non séparable + carton non	321LAX0402P008	Mur C	BON ETAT	Amiante non détecté	Z S O

PIECE	ETAGE	ELEMENTS	DESRIPTIF LABORATOIRE	Echantillon	REPERAGE	ETAT	RESULTAT	METHODE
			séparable + matériau beige en vrac non séparable					
Cuisine		Enduit / Calicot	Enduit plâtreux blanc en vrac + peinture non séparable + carton non séparable + matériau beige en vrac non séparable	321LAX0402P008	Mur D	BON ETAT	Amiante non détecté	Z S O
Cuisine		Enduit / Calicot	Enduit plâtreux blanc en vrac + peinture non séparable + carton non séparable + matériau beige en vrac non séparable	321LAX0402P008	Mur E	BON ETAT	Amiante non détecté	Z S O
Cuisine		Enduit / Calicot	Enduit plâtreux blanc en vrac + peinture non séparable + carton non séparable + matériau beige en vrac non séparable	321LAX0402P008	Mur F	BON ETAT	Amiante non détecté	Z S O
Cuisine		Enduit / Calicot	Enduit plâtreux blanc en vrac + peinture non séparable + carton non séparable + matériau beige en vrac non séparable	321LAX0402P008	Mur H	BON ETAT	Amiante non détecté	Z S O


ANNEXE 1 – PHOTOS DES ELEMENTS AMIANTES ET/OU NON AMIANTES


PRELEVEMENT : 321LAX0402P001			
NOM DU CLIENT	NUMERO DU DOSSIER		PIECE OU LOCAL
OPH77	321LAX0402 18/10/2017		Entrée
ELEMENT	DESCRIPTIF DU LABORATOIRE	DATE DE PRELEVEMENT	NOM DE L'OPERATEUR
Revêtement souple	Revêtement souple gris + revêtement souple beige + colle polymère jaune non séparable + ragréage gris + peinture en faible quantité non séparable		
LOCALISATION		RESULTAT	
Sols		Amiante non détecté	
EMPLACEMENT			
			

PRELEVEMENT : 321LAX0402P002				
NOM DU CLIENT		NUMERO DU DOSSIER		PIECE OU LOCAL
OPH77		321LAX0402 18/10/2017		Séjour
ELEMENT	DESCRIPTIF DU LABORATOIRE	DATE DE PRELEVEMENT	NOM DE L'OPERATEUR	
Enduit / Calicot	Enduit plâtreux blanc en vrac + peinture + carton non séparable			
LOCALISATION			RESULTAT	
Mur B			Amiante non détecté	
EMPLACEMENT				



PRELEVEMENT : 321LAX0402P003				
NOM DU CLIENT		NUMERO DU DOSSIER		PIECE OU LOCAL
OPH77		321LAX0402		18/10/2017
Séjour				
ELEMENT	DESCRIPTIF DU LABORATOIRE	DATE DE PRELEVEMENT	NOM DE L'OPERATEUR	
Enduit / Calicot	Enduit plâtreux blanc en vrac + peinture non séparable + carton + papier non séparable			
LOCALISATION			RESULTAT	
Mur D			Amiante non détecté	
EMPLACEMENT				
				

PRELEVEMENT : 321LAX0402P004				
NOM DU CLIENT		NUMERO DU DOSSIER		PIECE OU LOCAL
OPH77		321LAX0402 18/10/2017		Séjour
ELEMENT	DESCRIPTIF DU LABORATOIRE	DATE DE PRELEVEMENT	NOM DE L'OPERATEUR	
Enduit / Calicot	Enduit plâtreux blanc en vrac non séparable + peinture non séparable + carton non séparable + matériau plâtreux beige non séparable + papier non séparable			
LOCALISATION			RESULTAT	
Plafonds			Amiante non détecté	
EMPLACEMENT				
				

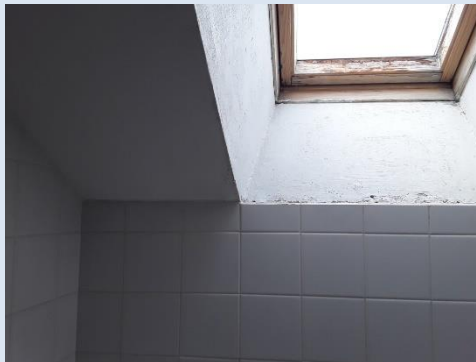
PRELEVEMENT : 321LAX0402P005			
NOM DU CLIENT	NUMERO DU DOSSIER		PIECE OU LOCAL
OPH77	321LAX0402 18/10/2017		Salle de bains et WC
ELEMENT	DESCRIPTIF DU LABORATOIRE	DATE DE PRELEVEMENT	NOM DE L'OPERATEUR
Revêtement souple	Revêtement souple beige + colle polymère jaune en faible quantité avec poussières non séparable + peinture en faible quantité non séparable		
LOCALISATION		RESULTAT	
Sols		Amiante non détecté	
EMPLACEMENT			
			

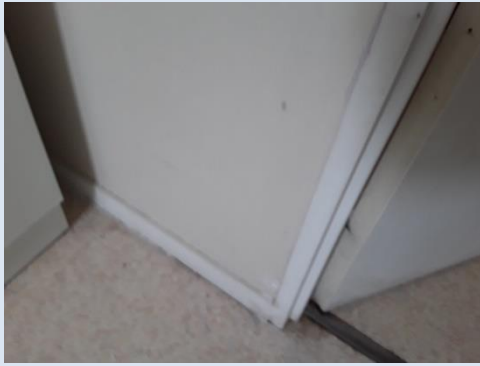
PRELEVEMENT : 321LAX0402P006				
NOM DU CLIENT		NUMERO DU DOSSIER		PIECE OU LOCAL
OPH77		321LAX0402		18/10/2017
Salle de bains et WC				
ELEMENT	DESCRIPTIF DU LABORATOIRE	DATE DE PRELEVEMENT	NOM DE L'OPERATEUR	
Faïence 1	Colle beige + couche plâtreuse blanche non séparable + carrelage			
LOCALISATION			RESULTAT	
Mur C			Amiante non détecté	
EMPLACEMENT				



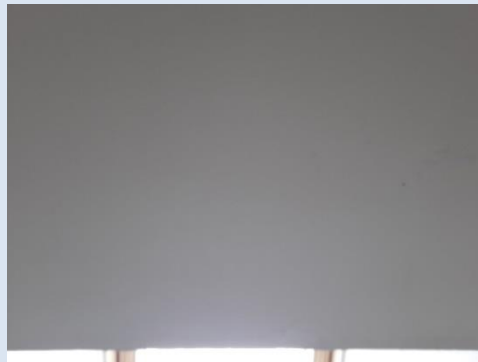
PRELEVEMENT : 321LAX0402P007				
NOM DU CLIENT		NUMERO DU DOSSIER		PIECE OU LOCAL
OPH77		321LAX0402 18/10/2017		Salle de bains et WC
ELEMENT	DESCRIPTIF DU LABORATOIRE	DATE DE PRELEVEMENT	NOM DE L'OPERATEUR	
Enduit / Calicot	Enduit plâtreux blanc en vrac non séparable + peinture non séparable + carton non séparable + matériau plâtreux beige non séparable			
LOCALISATION			RESULTAT	
Mur B			Amiante non détecté	


EMPLACEMENT



PRELEVEMENT : 321LAX0402P008				
NOM DU CLIENT		NUMERO DU DOSSIER		PIECE OU LOCAL
OPH77		321LAX0402		18/10/2017 Salle de bains et WC
ELEMENT	DESCRIPTIF DU LABORATOIRE	DATE DE PRELEVEMENT	NOM DE L'OPERATEUR	
Enduit / Calicot	Enduit plâtreux blanc en vrac + peinture non séparable + carton non séparable + matériau beige en vrac non séparable			
LOCALISATION			RESULTAT	
Mur D			Amiante non détecté	
EMPLACEMENT				
				

PRELEVEMENT : 321LAX0402P009			
NOM DU CLIENT	NUMERO DU DOSSIER		PIECE OU LOCAL
OPH77	321LAX0402 18/10/2017		Salle de bains et WC
ELEMENT	DESCRIPTIF DU LABORATOIRE	DATE DE PRELEVEMENT	NOM DE L'OPERATEUR
Revêtement bitumineux	Tampon bitumineux noir		
LOCALISATION		RESULTAT	
Sous baignoire		Amiante non détecté	
EMPLACEMENT			



PRELEVEMENT : 321LAX0402P010				
NOM DU CLIENT		NUMERO DU DOSSIER		PIECE OU LOCAL
OPH77		321LAX0402		18/10/2017 Salle de bains et WC
ELEMENT	DESCRIPTIF DU LABORATOIRE	DATE DE PRELEVEMENT	NOM DE L'OPERATEUR	
Enduit / Calicot	Enduit plâtreux blanc en vrac + peinture non séparable + carton non séparable + matériau plâtreux beige + papier non séparable			
LOCALISATION			RESULTAT	
Plafonds			Amiante non détecté	
EMPLACEMENT				
				

ANNEXE 2 – CROQUIS DE LOCALISATION DE PRELEVEMENTS

www.expert-habitat.fr



	Murs périphériques / Plaques de plâtre
	Murs Bois
	Murs Brique
	Murs Béton brut
	Cloisons Plaques de plâtre
	Murs carreaux de plâtre
	Murs Béton / Enduit
	Murs porteurs et/ou mur de refend / Plaques de plâtre
	Murs périphériques / Doublage (plaque de plâtre + isolant)
	Torchis
	Murs Amiantés
	Murs Brique / Enduit
	Murs Brique plâtrière

	Prélèvements de sol amiantés
	Prélèvements de sol non amiantés
	Prélèvements de plafonds amiantés
	Prélèvements de plafonds non amiantés
	Prélèvements de murs amiantés
	Prélèvements de murs non amiantés
	Autres types de prélèvements amiantés
	Autres types de prélèvements non amiantés

ANNEXE 3 – PROCES VERBAUX D'ANALYSES



Parc Edonia - Bât. R - Rue de la Terre Adélie - CS n° 66862
35768 SAINT-GREGOIRE CEDEX
Tél : 02.99.35.41.41
Fax : 02.99.35.41.42
www.itga.fr



L'accréditation du COFRAC atteste de la compétence des laboratoires pour les seuls essais couverts par l'accréditation qui sont identifiés par le symbole :

RAPPORT D'ESSAI N° IT071710-26151 EN DATE DU 18/10/2017 RECHERCHE ET IDENTIFICATION D'AMIANTE SUR UN PRELEVEMENT DE MATERIAU

Ce rapport d'essai ne concerne que les échantillons soumis à l'analyse.

Client :

EXPERT HABITAT & INDUSTRIE INGENIERIE (COMPTE
MATERIAUX)
21 route d'Albert
62450 AVESNES LES BAPAUME

Prélèvement :

Commande ITGA : IT0717-98288
Echantillon ITGA : IT071710-26151
Reçu au laboratoire le : 16/10/2017

Réf. Client :

Commande	321LAX0402--01
Dossier client	321LAX0402--01 - 14 RUE GEORGES CLEMENCEAU - APT 402 77430 CHAMPAGNE SUR SEINE
Echantillon	321LAX0402P001 / LOGEMENTS COLLECTIFS - - - / Entrée Sols Revêtement souple
Description ITGA	Revêtement souple gris / Revêtement souple beige / Colle polymère jaune / Ragréage gris / Peinture en faible quantité

Préparation :

Effectuée de façon à être représentative de l'échantillon

- pour une analyse au Microscope Electronique à Transmission Analytique (META) : broyage mécanique, récupération de poussières sur grille de microscope électronique (méthode interne IT 085 ou IT 286)

Technique Analytique :

- Microscope Electronique à Transmission Analytique (parties pertinentes de la norme NF X 43-050)

Résultat :

Fraction Analysée	Technique analytique et date d'analyse	Résultat	Type d'amiante	Nb de préparations
▶ Revêtement souple gris + revêtement souple beige + colle polymère jaune non séparable + ragréage gris + peinture en faible quantité non séparable	META le 18/10/2017	Amiante non détecté	---	1

Validé par : Fabien BEILLONET - Analyste



La reproduction de ce rapport d'essai n'est autorisée que sous sa forme intégrale : ce rapport ne doit pas être reproduit partiellement sans l'approbation du laboratoire.
Sauf demande particulière et écrite du client, les échantillons sont conservés pendant 6 mois et les rapports pendant 2 ans.

DTA 164 rev 12

Page 1 / 1

Rapport N° : 321LAX0402 18/10/2017
Date d'édition : 18/10/2017

29/41

EXPERT HABITAT & INDUSTRIE INGENIERIE – 21 route d'Albert 62450 AVESNES LES BAPAUME
Téléphone : 03.21.73.41.44 – Fax 03 21 73 94 79
Site : www.experthabitat.com
SAS au capital de 55 000 € - Siret n° 479 076 838 00032



Parc Edonia - Bât. R - Rue de la Terre Adélie - CS n° 66862
 35768 SAINT-GREGOIRE CEDEX
 Tél : 02.99.35.41.41
 Fax : 02.99.35.41.42
 www.itga.fr



L'accréditation du COFRAC atteste de la compétence des laboratoires pour les seuls essais couverts par l'accréditation qui sont identifiés par le symbole :

RAPPORT D'ESSAI N° IT071710-26152 EN DATE DU 18/10/2017
RECHERCHE ET IDENTIFICATION D'AMIANTE SUR UN PRELEVEMENT DE MATERIAU

Ce rapport d'essai ne concerne que les échantillons soumis à l'analyse.

Client :

EXPERT HABITAT & INDUSTRIE INGENIERIE (COMPTE
 MATERIAUX)
 21 route d'Albert
 62450 AVESNES LES BAPAUME

Prélèvement :

Commande ITGA : IT0717-98288
 Echantillon ITGA : IT071710-26152
 Reçu au laboratoire le : 16/10/2017

Réf. Client :

Commande	321LAX0402--01
Dossier client	321LAX0402--01 - 14 RUE GEORGES CLEMENCEAU- APT 402 77430 CHAMPAGNE SUR SEINE
Echantillon	321LAX0402P002 / LOGEMENTS COLLECTIFS - - - / Séjour Mur B Enduit Calicot
Description ITGA	Enduit plâtreux blanc en vrac / Peinture / Carton

Préparation :

Effectuée de façon à être représentative de l'échantillon

- pour une analyse au Microscope Electronique à Transmission Analytique (META) : broyage mécanique, récupération de poussières sur grille de microscope électronique (méthode interne IT 085 ou IT 286)

Technique Analytique :

- Microscope Electronique à Transmission Analytique (parties pertinentes de la norme NF X 43-050)

Résultat :

Fraction Analysée	Technique analytique et date d'analyse	Résultat	Type d'amiante	Nb de préparations
▶ Enduit plâtreux blanc en vrac + peinture + carton non séparable	META le 18/10/2017	Amiante non détecté	---	1

Validé par : Fabien BEILLONET - Analyste



La reproduction de ce rapport d'essai n'est autorisée que sous sa forme intégrale ; ce rapport ne doit pas être reproduit partiellement sans l'approbation du laboratoire.
 Sauf demande particulière et écrite du client, les échantillons sont conservés pendant 6 mois et les rapports pendant 2 ans.

DTA 164 rev 12

Page 1 / 1



Parc Edonia - Bât. R - Rue de la Terre Adélie - CS n° 66862
 35768 SAINT-GREGOIRE CEDEX
 Tél : 02.99.35.41.41
 Fax : 02.99.35.41.42
 www.itga.fr



L'accréditation du COFRAC atteste de la compétence des laboratoires pour les seuls essais couverts par l'accréditation qui sont identifiés par le symbole :

RAPPORT D'ESSAI N° IT071710-26153 EN DATE DU 18/10/2017
RECHERCHE ET IDENTIFICATION D'AMIANTE SUR UN PRELEVEMENT DE MATERIAU

Ce rapport d'essai ne concerne que les échantillons soumis à l'analyse.

Client :

EXPERT HABITAT & INDUSTRIE INGENIERIE (COMPTE
 MATERIAUX)
 21 route d'Albert
 62450 AVESNES LES BAPAUME

Prélèvement :

Commande ITGA : IT0717-98288
 Echantillon ITGA : IT071710-26153
 Reçu au laboratoire le : 16/10/2017

Réf. Client :

Commande	321LAX0402--01
Dossier client	321LAX0402--01 - 14 RUE GEORGES CLEMENCEAU- APT 402 77430 CHAMPAGNE SUR SEINE
Echantillon	321LAX0402P003 / LOGEMENTS COLLECTIFS - - - / Séjour Mur D Enduit Calicot
Description ITGA	Enduit plâtreux blanc en vrac / Peinture / Carton / Papier

Préparation :

Effectuée de façon à être représentative de l'échantillon

- pour une analyse au Microscope Electronique à Transmission Analytique (META) : broyage mécanique, récupération de poussières sur grille de microscope électronique (méthode interne IT 085 ou IT 286)

Technique Analytique :

- Microscope Electronique à Transmission Analytique (parties pertinentes de la norme NF X 43-050)

Résultat :

Fraction Analysée	Technique analytique et date d'analyse	Résultat	Type d'amiante	Nb de préparations
▶ Enduit plâtreux blanc en vrac + peinture non séparable + carton + papier non séparable	META le 18/10/2017	Amiante non détecté	---	1

Validé par : Fabien BEILLONET - Analyste



La reproduction de ce rapport d'essai n'est autorisée que sous sa forme intégrale : ce rapport ne doit pas être reproduit partiellement sans l'approbation du laboratoire.
 Sauf demande particulière et écrite du client, les échantillons sont conservés pendant 6 mois et les rapports pendant 2 ans.

DTA 164 rev 12

Page 1 / 1



Parc Edonia - Bât. R - Rue de la Terre Adélie - CS n° 66862
 35768 SAINT-GREGOIRE CEDEX
 Tél : 02.99.35.41.41
 Fax : 02.99.35.41.42
 www.itga.fr



L'accréditation du COFRAC atteste de la compétence des laboratoires pour les seuls essais couverts par l'accréditation qui sont identifiés par le symbole :

RAPPORT D'ESSAI N° IT071710-26154 EN DATE DU 18/10/2017
RECHERCHE ET IDENTIFICATION D'AMIANTE SUR UN PRELEVEMENT DE MATERIAU

Ce rapport d'essai ne concerne que les échantillons soumis à l'analyse.

Client :

EXPERT HABITAT & INDUSTRIE INGENIERIE (COMPTE
 MATERIAUX)
 21 route d'Albert
 62450 AVESNES LES BAPAUME

Prélèvement :

Commande ITGA : IT0717-98288
 Echantillon ITGA : IT071710-26154
 Reçu au laboratoire le : 16/10/2017

Réf. Client :

Commande	321LAX0402--01
Dossier client	321LAX0402--01 - 14 RUE GEORGES CLEMENCEAU- APT 402 77430 CHAMPAGNE SUR SEINE
Echantillon	321LAX0402P004 / LOGEMENTS COLLECTIFS - - - / Séjour Plafonds Enduit Calicot
Description ITGA	Enduit plâtreux blanc en vrac / Peinture / Carton / Matériau plâtreux beige / Papier

Préparation :

Effectuée de façon à être représentative de l'échantillon

- pour une analyse au Microscope Electronique à Transmission Analytique (META) : broyage mécanique, récupération de poussières sur grille de microscope électronique (méthode interne IT 085 ou IT 286)

Technique Analytique :

- Microscope Electronique à Transmission Analytique (parties pertinentes de la norme NF X 43-050)

Résultat :

Fraction Analysée	Technique analytique et date d'analyse	Résultat	Type d'amiante	Nb de préparations
▶ Enduit plâtreux blanc en vrac non séparable + peinture non séparable + carton non séparable + matériau plâtreux beige non séparable + papier non séparable	META le 18/10/2017	Amiante non détecté	---	1

Validé par : Fabien BEILLONET - Analyste



La reproduction de ce rapport d'essai n'est autorisée que sous sa forme intégrale : ce rapport ne doit pas être reproduit partiellement sans l'approbation du laboratoire.
 Sauf demande particulière et écrite du client, les échantillons sont conservés pendant 6 mois et les rapports pendant 2 ans.

DTA 164 rev 12

Page 1 / 1



Parc Edonia - Bât. R - Rue de la Terre Adélie - CS n° 66862
 35768 SAINT-GREGOIRE CEDEX
 Tél : 02.99.35.41.41
 Fax : 02.99.35.41.42
 www.itga.fr



L'accréditation du COFRAC atteste de la compétence des laboratoires pour les seuls essais couverts par l'accréditation qui sont identifiés par le symbole :

RAPPORT D'ESSAI N° IT071710-26156 EN DATE DU 18/10/2017
RECHERCHE ET IDENTIFICATION D'AMIANTE SUR UN PRELEVEMENT DE MATERIAU

Ce rapport d'essai ne concerne que les échantillons soumis à l'analyse.

Client :

EXPERT HABITAT & INDUSTRIE INGENIERIE (COMPTE
 MATERIAUX)
 21 route d'Albert
 62450 AVESNES LES BAPAUME

Prélèvement :

Commande ITGA : IT0717-98288
 Echantillon ITGA : IT071710-26156
 Reçu au laboratoire le : 16/10/2017

Réf. Client :

Commande	321LAX0402--01
Dossier client	321LAX0402--01 - 14 RUE GEORGES CLEMENCEAU- APT 402 77430 CHAMPAGNE SUR SEINE
Echantillon	321LAX0402P005 / LOGEMENTS COLLECTIFS - - - / Salle de bains et WC Sols Revêtement souple
Description ITGA	Revêtement souple beige / Colle polymère jaune en faible quantité avec poussières / Peinture en faible quantité

Préparation :

Effectuée de façon à être représentative de l'échantillon
 - pour une analyse au Microscope Electronique à Transmission Analytique (META) : broyage mécanique, récupération de poussières sur grille de microscope électronique (méthode interne IT 085 ou IT 286)

Technique Analytique :

- Microscope Electronique à Transmission Analytique (parties pertinentes de la norme NF X 43-050)

Résultat :

Fraction Analysée	Technique analytique et date d'analyse	Résultat	Type d'amiante	Nb de préparations
▶ Revêtement souple beige + colle polymère jaune en faible quantité avec poussières non séparable + peinture en faible quantité non séparable	META le 18/10/2017	Amiante non détecté	---	1

Validé par : Fabien BEILLONET - Analyste



La reproduction de ce rapport d'essai n'est autorisée que sous sa forme intégrale ; ce rapport ne doit pas être reproduit partiellement sans l'approbation du laboratoire.
 Sauf demande particulière et écrite du client, les échantillons sont conservés pendant 6 mois et les rapports pendant 2 ans.

DTA 164 rev 12

Page 1 / 1



Parc Edonia - Bât. R - Rue de la Terre Adélie - CS n° 66862
 35768 SAINT-GREGOIRE CEDEX
 Tél : 02.99.35.41.41
 Fax : 02.99.35.41.42
 www.itga.fr



L'accréditation du COFRAC atteste de la compétence des laboratoires pour les seuls essais couverts par l'accréditation qui sont identifiés par le symbole :

RAPPORT D'ESSAI N° IT071710-26158 EN DATE DU 18/10/2017
RECHERCHE ET IDENTIFICATION D'AMIANTE SUR UN PRELEVEMENT DE MATERIAU

Ce rapport d'essai ne concerne que les échantillons soumis à l'analyse.

Client :

EXPERT HABITAT & INDUSTRIE INGENIERIE (COMPTE
 MATERIAUX)
 21 route d'Albert
 62450 AVESNES LES BAPAUME

Prélèvement :

Commande ITGA : IT0717-98288
 Echantillon ITGA : IT071710-26158
 Reçu au laboratoire le : 16/10/2017

Réf. Client :

Commande	321LAX0402--01
Dossier client	321LAX0402--01 - 14 RUE GEORGES CLEMENCEAU- APT 402 77430 CHAMPAGNE SUR SEINE
Echantillon	321LAX0402P006 / LOGEMENTS COLLECTIFS - - - / Salle de bains et WC Mur C Faïence 1
Description ITGA	Colle beige / Couche plâtréuse blanche / Carrelage

Préparation :

Effectuée de façon à être représentative de l'échantillon

- pour une analyse au Microscope Electronique à Transmission Analytique (META) : broyage mécanique, récupération de poussières sur grille de microscope électronique (méthode interne IT 085 ou IT 286)

Technique Analytique :

- Microscope Electronique à Transmission Analytique (parties pertinentes de la norme NF X 43-050)

Résultat :

Fraction Analysée	Technique analytique et date d'analyse	Résultat	Type d'amiante	Nb de préparations
▶ Colle beige + couche plâtréuse blanche non séparable + carrelage	META le 18/10/2017	Amiante non détecté	---	1

Validé par : Fabien BEILLONET - Analyste



La reproduction de ce rapport d'essai n'est autorisée que sous sa forme intégrale ; ce rapport ne doit pas être reproduit partiellement sans l'approbation du laboratoire.
 Sauf demande particulière et écrite du client, les échantillons sont conservés pendant 6 mois et les rapports pendant 2 ans.

DTA 164 rev 12

Page 1 / 1



Parc Edonia - Bât. R - Rue de la Terre Adélie - CS n° 66862
 35768 SAINT-GREGOIRE CEDEX
 Tél : 02.99.35.41.41
 Fax : 02.99.35.41.42
 www.itga.fr



L'accréditation du COFRAC atteste de la compétence des laboratoires pour les seuls essais couverts par l'accréditation qui sont identifiés par le symbole :

RAPPORT D'ESSAI N° IT071710-26160 EN DATE DU 18/10/2017
RECHERCHE ET IDENTIFICATION D'AMIANTE SUR UN PRELEVEMENT DE MATERIAU

Ce rapport d'essai ne concerne que les échantillons soumis à l'analyse.

Client :

EXPERT HABITAT & INDUSTRIE INGENIERIE (COMPTE
 MATERIAUX)
 21 route d'Albert
 62450 AVESNES LES BAPAUME

Prélèvement :

Commande ITGA : IT0717-98288
 Echantillon ITGA : IT071710-26160
 Reçu au laboratoire le : 16/10/2017

Réf. Client :

Commande	321LAX0402--01
Dossier client	321LAX0402--01 - 14 RUE GEORGES CLEMENCEAU- APT 402 77430 CHAMPAGNE SUR SEINE
Echantillon	321LAX0402P007 / LOGEMENTS COLLECTIFS - - - / Salle de bains et WC Mur B Enduit Calicot
Description ITGA	Enduit plâtreux blanc en vrac / Peinture / Carton / Matériau plâtreux beige

Préparation :

Effectuée de façon à être représentative de l'échantillon

- pour une analyse au Microscope Electronique à Transmission Analytique (META) : broyage mécanique, récupération de poussières sur grille de microscope électronique (méthode interne IT 085 ou IT 286)

Technique Analytique :

- Microscope Electronique à Transmission Analytique (parties pertinentes de la norme NF X 43-050)

Résultat :

Fraction Analysée	Technique analytique et date d'analyse	Résultat	Type d'amiante	Nb de préparations
▶ Enduit plâtreux blanc en vrac non séparable + peinture non séparable + carton non séparable + matériau plâtreux beige non séparable	META le 18/10/2017	Amiante non détecté	---	1

Validé par : Fabien BEILLONET - Analyste



La reproduction de ce rapport d'essai n'est autorisée que sous sa forme intégrale ; ce rapport ne doit pas être reproduit partiellement sans l'approbation du laboratoire.
 Sauf demande particulière et écrite du client, les échantillons sont conservés pendant 6 mois et les rapports pendant 2 ans.

DTA 164 rev 12

Page 1 / 1



Parc Edonia - Bât. R - Rue de la Terre Adélie - CS n° 66862
35768 SAINT-GREGOIRE CEDEX
Tél : 02.99.35.41.41
Fax : 02.99.35.41.42
www.itga.fr



L'accréditation du COFRAC atteste de la compétence des laboratoires pour les seuls essais couverts par l'accréditation qui sont identifiés par le symbole :

RAPPORT D'ESSAI N° IT071710-26162 EN DATE DU 18/10/2017
RECHERCHE ET IDENTIFICATION D'AMIANTE SUR UN PRELEVEMENT DE MATERIAU

Ce rapport d'essai ne concerne que les échantillons soumis à l'analyse.

Client :

EXPERT HABITAT & INDUSTRIE INGENIERIE (COMPTE
MATERIAUX)
21 route d'Albert
62450 AVESNES LES BAPAUME

Prélèvement :

Commande ITGA : IT0717-98288
Echantillon ITGA : IT071710-26162
Reçu au laboratoire le : 16/10/2017

Réf. Client :

Commande	321LAX0402--01
Dossier client	321LAX0402--01 - 14 RUE GEORGES CLEMENCEAU- APT 402 77430 CHAMPAGNE SUR SEINE
Echantillon	321LAX0402P008 / LOGEMENTS COLLECTIFS - - - / Salle de bains et WC Mur D Enduit Calicot
Description ITGA	Enduit plâtreux blanc en vrac / Peinture / Carton / Matériau beige en vrac

Préparation :

Effectuée de façon à être représentative de l'échantillon

- pour une analyse au Microscope Electronique à Transmission Analytique (META) : broyage mécanique, récupération de poussières sur grille de microscope électronique (méthode interne IT 085 ou IT 286)

Technique Analytique :

- Microscope Electronique à Transmission Analytique (parties pertinentes de la norme NF X 43-050)

Résultat :

Fraction Analysée	Technique analytique et date d'analyse	Résultat	Type d'amiante	Nb de préparations
▶ Enduit plâtreux blanc en vrac + peinture non séparable + carton non séparable + matériau beige en vrac non séparable	META le 18/10/2017	Amiante non détecté	---	1

Validé par : Fabien BEILLONET - Analyste



La reproduction de ce rapport d'essai n'est autorisée que sous sa forme intégrale ; ce rapport ne doit pas être reproduit partiellement sans l'approbation du laboratoire.
Sauf demande particulière et écrite du client, les échantillons sont conservés pendant 6 mois et les rapports pendant 2 ans.

DTA 164 rev 12

Page 1 / 1



Parc Edonia - Bât. R - Rue de la Terre Adélie - CS n° 66862
 35768 SAINT-GREGOIRE CEDEX
 Tél : 02.99.35.41.41
 Fax : 02.99.35.41.42
 www.itga.fr



L'accréditation du COFRAC atteste de la compétence des laboratoires pour les seuls essais couverts par l'accréditation qui sont identifiés par le symbole :

RAPPORT D'ESSAI N° IT071710-26165 EN DATE DU 18/10/2017
RECHERCHE ET IDENTIFICATION D'AMIANTE SUR UN PRELEVEMENT DE MATERIAU

Ce rapport d'essai ne concerne que les échantillons soumis à l'analyse.

Client :

EXPERT HABITAT & INDUSTRIE INGENIERIE (COMPTE
 MATERIAUX)
 21 route d'Albert
 62450 AVESNES LES BAPAUME

Prélèvement :

Commande ITGA : IT0717-98288
 Echantillon ITGA : IT071710-26165
 Reçu au laboratoire le : 16/10/2017

Réf. Client :

Commande	321LAX0402--01
Dossier client	321LAX0402--01 - 14 RUE GEORGES CLEMENCEAU- APT 402 77430 CHAMPAGNE SUR SEINE
Echantillon	321LAX0402P009 / LOGEMENTS COLLECTIFS - - - / Salle de bains et WC Sous baignoire Revêtement bitumineux
Description ITGA	Tampon bitumineux noir

Préparation :

Effectuée de façon à être représentative de l'échantillon

- pour une analyse au Microscope Electronique à Transmission Analytique (META) : broyage mécanique, récupération de poussières sur grille de microscope électronique (méthode interne IT 085 ou IT 286)

Technique Analytique :

- Microscope Electronique à Transmission Analytique (parties pertinentes de la norme NF X 43-050)

Résultat :

Fraction Analysée	Technique analytique et date d'analyse	Résultat	Type d'amiante	Nb de préparations
Tampon bitumineux noir	META le 17/10/2017	Amiante non détecté	---	1

Validé par : Fabien BEILLONET - Analyste



La reproduction de ce rapport d'essai n'est autorisée que sous sa forme intégrale ; ce rapport ne doit pas être reproduit partiellement sans l'approbation du laboratoire.
 Sauf demande particulière et écrite du client, les échantillons sont conservés pendant 6 mois et les rapports pendant 2 ans.

DTA 164 rev 12

Page 1 / 1



Parc Edonia - Bât. R - Rue de la Terre Adélie - CS n° 66862
 35768 SAINT-GREGOIRE CEDEX
 Tél : 02.99.35.41.41
 Fax : 02.99.35.41.42
 www.itga.fr



L'accréditation du COFRAC atteste de la compétence des laboratoires pour les seuls essais couverts par l'accréditation qui sont identifiés par le symbole :

RAPPORT D'ESSAI N° IT071710-26167 EN DATE DU 18/10/2017
RECHERCHE ET IDENTIFICATION D'AMIANTE SUR UN PRELEVEMENT DE MATERIAU

Ce rapport d'essai ne concerne que les échantillons soumis à l'analyse.

Client :

EXPERT HABITAT & INDUSTRIE INGENIERIE (COMPTE
 MATERIAUX)
 21 route d'Albert
 62450 AVESNES LES BAPAUME

Prélèvement :

Commande ITGA : IT0717-98288
 Echantillon ITGA : IT071710-26167
 Reçu au laboratoire le : 16/10/2017

Réf. Client :

Commande	321LAX0402--01
Dossier client	321LAX0402--01 - 14 RUE GEORGES CLEMENCEAU- APT 402 77430 CHAMPAGNE SUR SEINE
Echantillon	321LAX0402P010 / LOGEMENTS COLLECTIFS - - - / Salle de bains et WC Plafonds Enduit Calicot.
Description ITGA	Enduit plâtreux blanc en vrac / Peinture / Carton / Matériau plâtreux beige / Papier

Préparation :

Effectuée de façon à être représentative de l'échantillon

- pour une analyse au Microscope Electronique à Transmission Analytique (META) : broyage mécanique, récupération de poussières sur grille de microscope électronique (méthode interne IT 085 ou IT 286)

Technique Analytique :

- Microscope Electronique à Transmission Analytique (parties pertinentes de la norme NF X 43-050)

Résultat :

Fraction Analysée	Technique analytique et date d'analyse	Résultat	Type d'amiante	Nb de préparations
▶ Enduit plâtreux blanc en vrac + peinture non séparable + carton non séparable + matériau plâtreux beige + papier non séparable	META le 18/10/2017	Amiante non détecté	---	1

Validé par : Fabien BEILLONET - Analyste



La reproduction de ce rapport d'essai n'est autorisée que sous sa forme intégrale ; ce rapport ne doit pas être reproduit partiellement sans l'approbation du laboratoire.
 Sauf demande particulière et écrite du client, les échantillons sont conservés pendant 6 mois et les rapports pendant 2 ans.

DTA 164 rev 12

Page 1 / 1

ATTESTATION



ALLIANZ IARD
Direction Opérations Entreprises
Case courrier 8 10 33
5C Esplanade Charles de Gaulle
33081 BORDEAUX CEDEX

ALLIANZ RESPONSABILITE CIVILE DES ENTREPRISES DE SERVICE

La société ALLIANZ IARD certifie que :

EXPERT HABITAT INGENIERIE
21 ROUTE D ALBERT
62450 AVESNES LES BAPAUME

Est titulaire d'une police d'assurance Responsabilité civile Activités de services N°55897385 qui a pris effet le 01/01/2017.

Ce contrat, a pour objet de :

- Satisfaire aux obligations édictées par l'ordonnance n°2005 - 655 du 8 juin 2005 et son décret d'application n°2006 - 1114 du 5 septembre 2006, codifié aux articles R212-4 et L271-4 à L271-6 du code de la construction et de l'habitation, ainsi que ses textes subséquents ;
- Garantir l'assuré contre les conséquences pécuniaires de la responsabilité civile qu'il peut encourir à l'égard des tiers du fait de ses activités professionnelles déclarées aux Dispositions Particulières à savoir :
 - Le constat des Risques d'exposition au plomb
 - Diagnostic Performance Energétique (DPE)
 - Repérage d'amiante avant transaction, contrôle périodique amianté
 - Repérage d'amiante avant / après travaux et démolition
 - Dossier technique amiante
 - Repérage d'amiante sur surfaces bitumées ou enrobées
 - Diagnostic amiante parties privatives
 - Repérage de plomb avant / après travaux et démolition
 - Présence de termites et autres insectes xylophages

Le montant de la garantie Responsabilité Civile Professionnelle est de 1 300 000,00 € par sinistre et 1 500 000,00 € par année.

Le présent document, établi par ALLIANZ, est valable jusqu'au 31/12/2017 sous réserve du paiement des cotisations. Il a pour objet d'attester l'existence d'un contrat. Il ne constitue toutefois pas une présomption d'application des garanties et ne peut engager ALLIANZ au-delà des clauses, conditions et limites du contrat auquel il se réfère. Les exceptions de garantie opposables au souscripteur le sont également aux bénéficiaires de l'indemnité (résiliation, nullité, règle proportionnelle, exclusions, déchéances, ...).

Toute adjonction autre que le cachet et la signature du représentant de la Société est réputée non écrite.

Fait à Bordeaux, le 19/12/2016

Pour la compagnie

Allianz IARD
Direction Opérations Entreprises
5C Esplanade Charles de Gaulle
33081 BORDEAUX CEDEX

CERTIFICAT DE COMPETENCES



Certificat de compétences Diagnosticqueur Immobilier

N° CPDI 4129 Version 004

Je soussigné, Philippe TROYAUX, Directeur Général d'I.Cert, atteste que :

Monsieur JULIEN Mckael

Est certifié(a) selon le référentiel I.Cert dénommé CPE DI DR 01, dispositif de certification de personnes réalisant des diagnostics Immobiliers pour les missions suivantes :

Amiante sans mention	Amiante Sans Mention* Date d'effet : 01/01/2017 - Date d'expiration : 24/10/2021
DPE individuel	Diagnostic de performance énergétique sans mention : DPE individuel Date d'effet : 07/12/2016 - Date d'expiration : 06/12/2021
Electricité	Etat de l'installation intérieure électrique Date d'effet : 26/10/2016 - Date d'expiration : 25/10/2021
Gaz	Etat de l'installation intérieure gaz Date d'effet : 17/02/2017 - Date d'expiration : 16/02/2022
Plomb	Plomb : Constat du risque d'exposition au plomb Date d'effet : 23/12/2016 - Date d'expiration : 22/12/2021

En foi de quoi ce certificat est délivré, pour valoir et servir ce que de droit.
Edité à Saint-Grégoire, le 03/05/2017.





I.Cert
Institut de Certification

Certification de personnes
Diagnosticqueur
Portée disponible sur www.icert.fr

Parc EDONIA - Bâtiment G - Rue de la Terre Victoria - 35760 Saint-Grégoire



cofrac
COFFRE
CONFÉRENCE
DES
FEDERATIONS
FRANCAISES
DE
RECHERCHE

CPE DI DR 11 rev12



	Murs périphériques / Plaques de plâtre
	Murs Bois
	Murs Brique
	Murs Béton brut
	Cloisons Plaques de plâtre
	Murs carreaux de plâtre
	Murs Béton / Enduit
	Murs porteurs et/ou mur de refend / Plaques de plâtre
	Murs périphériques / Doublage (plaque de plâtre + isolant)
	Torchis
	Murs Amiantés
	Murs Brique / Enduit
	Murs Brique plâtrière

	Prélèvements de sol amiantés
	Prélèvements de sol non amiantés
	Prélèvements de plafonds amiantés
	Prélèvements de plafonds non amiantés
	Prélèvements de murs amiantés
	Prélèvements de murs non amiantés
	Autres types de prélèvements amiantés
	Autres types de prélèvements non amiantés